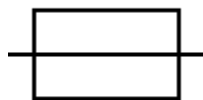
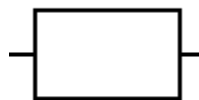


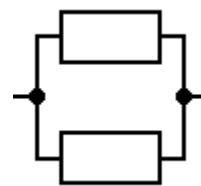
Žárovka



Pojistka



Rezistor



Paralelní spojení rezistorů



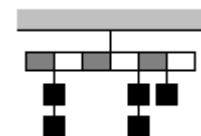
Sériové spojení rezistorů



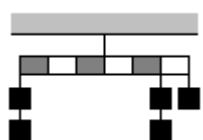
Odpuzující se magnety



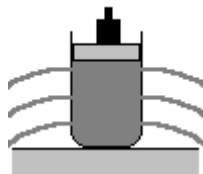
Přitahující se magnety



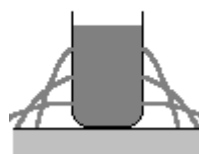
Tyč se závažími v rovnovážné poloze



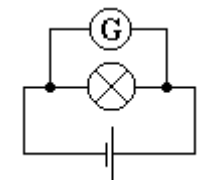
Tyč se závažími v nerovnovážné poloze



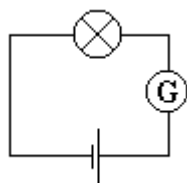
Pascalův zákon



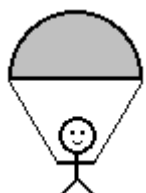
Hydrostatický tlak



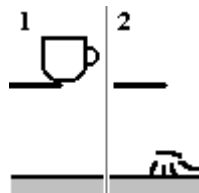
Měření napětí na žárovce



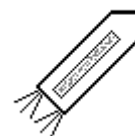
Měření proudu tekoucího žárovkou



Pohyb s odporovou silou



Praktický důsledek ZZE



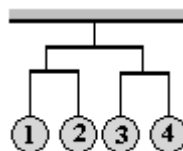
Reaktivní pohon

Hrajeme si s fyzikou každý den, protože nás baví.

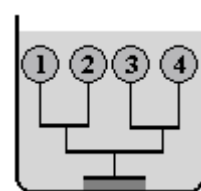
Zobrazení rozptylkou

Hrajeme si s fyzikou každý den, protože nás baví.

Zobrazení spojkou



Rovnováha koulí - největší hmotnost má 1



Rovnováha koulí - největší hmotnost má 3



Saturn



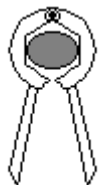
Země



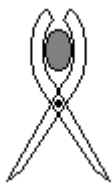
Jupiter



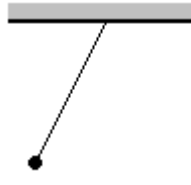
Měsíc



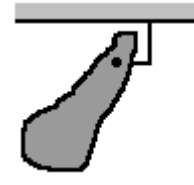
**Louskáček - páka
jednozvrtná**



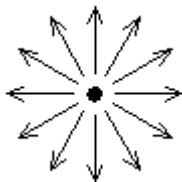
**Louskáček - páka
dvojzvrtná**



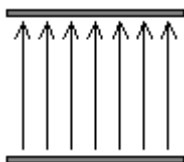
**Matematické
kyvadlo**



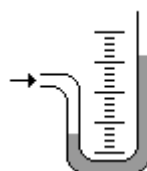
Fyzické kyvadlo



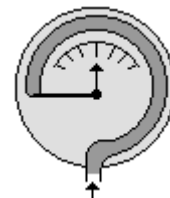
**Centrální
(radiální) pole**



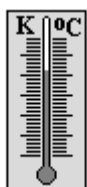
Homogenní pole



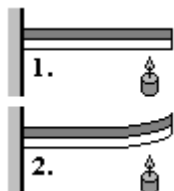
**Otevřený
kapalinový
manometr**



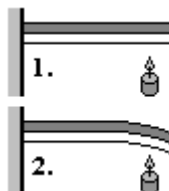
**Deformační
manometr**



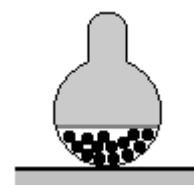
Teploměr



**Bimetal olovo -
železo: železo je
světlejší**



**Bimetal hliník -
měď: hliník je
tmavší**



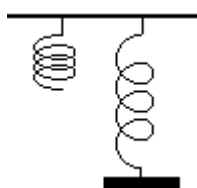
**Rovnovážná
poloha stálá
(stabilní)**



**Rovnovážná
poloha vratká
(labilní)**



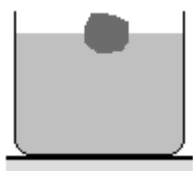
**Pohybový účinek
síly**



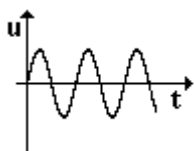
**Deformační
účinek síly**



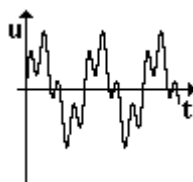
Železo ve vodě



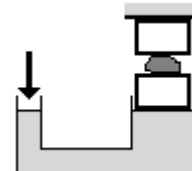
Dřevo ve vodě



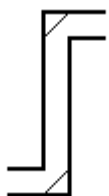
**Časový průběh
jednoduchého
tónu**



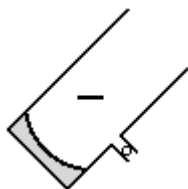
**Časový průběh
složeného tónu**



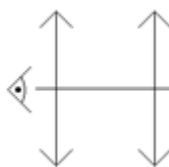
Hydraulický lis



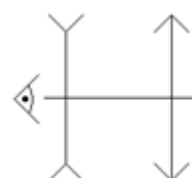
Periskop



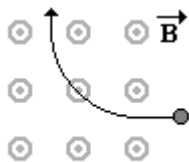
**Newtonův
dalekohled**



**Keplerův
dalekohled**



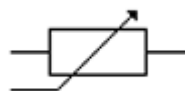
**Galileiho
dalekohled**



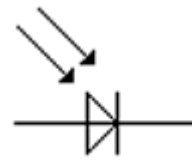
**Proton v
magnetickém poli**



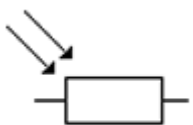
**Elektron v
magnetickém poli**



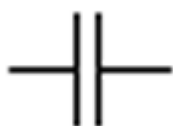
Reostat



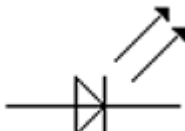
Fotodioda



Fotorezistor



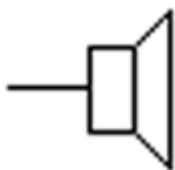
Kondenzátor



LED



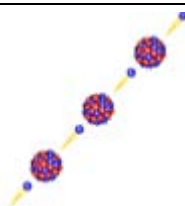
Mikrofon



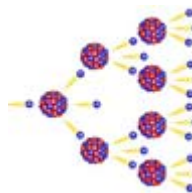
Reproduktor



Zvonek



**Průběh štěpení
v jaderném
reaktoru**



**Průběh štěpení
v jaderné bombě**